

Titel:	An meine liebste Irma – langsamer Walzer (2005) Ehefrau Irma Matheis gewidmet
Quelle:	Das Musikstück stammt vom Volksmusikanten und diatonischen Harmonikaspieler Hans Matheis (*24.06.1934, †15.09.2006) aus Oberpolling, Gemeinde Fürstenstein (Lkr. Passau). Seine Tochter Wera Matheis überließ mir die Melodien zur Bearbeitung. Beim Satz griff ich auf eine Bearbeitung von Kaspar Gerg und einer Notenvorlage von Wera Matheis zurück, die einer Weiterbearbeitung zustimmten. Die Stücke dürfen gemafrei aufgeführt werden, die jeweiligen Rechte verbleiben bei den o.g. Personen (Wera Matheis: Melodien; Kaspar Gerg: Bearbeitung, ich griff auf die Bearbeitung in „Der Hanslboarische und andere Stückl“, einer Notenvorlage von Wera Matheis und die CD Matheis'n-Polka (2010), CD 1, dort Nr. 3, zurück). Eine Nutzung der Stücke für kommerzielle Zwecke bedarf der Zustimmung der Rechteinhaber (Wera Matheis, weramatheis@icloud.com, Kaspar Gerg, kaspar-gerg@arcor.de).
Komponist:	Hans Matheis (1934–2006), Volksmusikant aus Oberpolling/Lkr. Passau
Arrangeur / Bearbeitung:	Josef Wimmer
Besetzung:	Verschiedene Saiteninstrumente, auch zweistimmig ausführbar (Noten für Diatonische Harmonika sind im Heft „Zwirnspinner“ bei Musikverlag Josef Münch, Haag 2024, www.musikverlag-jm.de erschienen)

	Direktion		Horn in Es		Schlagzeug
	Piccolo		2. Horn in Es		große Trommel
	Flöte in C		3. Horn in Es		kleine Trommel
	2. Flöte in C		4. Horn in Es		Pauken
	1. Oboe		Horn in F		Lyra
	2. Oboe		2. Horn in F		Glockenspiel
	1. Fagott		3. Horn in F		Xylophon
	2. Fagott		4. Horn in F	X	Akkordeon <i>ad lib.</i>
	Kontrafagott		1. Tenorhorn in B		Bandoneon
	1. Klarinette in Es = 1. Klarinette in B		2. Tenorhorn in B (Mel.)		Harmonium
X	Klarinette in C, Nebenstimme in C (Akkordeon) <i>ad lib.</i>		2. Tenorhorn in B		Klavier
	Klarinette in B (hoch) = Es-Klarinette (Melodie)		3. Tenorhorn in B	x	Nachschlaggeige
X	Klarinette in B, Nebenstimme in B <i>ad lib.</i>		4. Tenorhorn in B	x	Nachschlagbratsche
	2. Klarinette in B		Tenorhorn/Posaune in B	X	1. Stimme
	3. Klarinette in B		Bariton/Posaune in C	X	2. Stimme
	Sopransaxophon		Bariton in B	X	3. Stimme <i>ad lib.</i>
	2. Tenorsaxophon in B		1. Posaune in C	X	Viola (3. Stimme) <i>ad lib.</i>
	Baritonsaxophon in Es		2. Posaune in C	X	Cello (Nebenstimme) <i>ad lib.</i>
	1. Flügelhorn in B = 1. Trp		3. Posaune in C	X	Kontrabass
	2. Flügelhorn in B = 2. Trp		4. Posaune in C	X	Kontrabass/Begleitung
	3. Flügelhorn in B		1. Posaune in B		
	Flügelhorn in		3. Posaune in B	X	Diskantzither (Nebenstimme) <i>ad lib.</i>
	1. Trompete in B = 1. Flü		4. Posaune in B	X	Altzither (Nebenstimme) <i>ad lib.</i>
	2. Trompete in B = 2. Flü		1. Basstrompete in B		Gitarre
	Trompete in B (3. St.) (ad lib)		2. Basstrompete in B		Sopranino
	4. Trompete in B		1. Basstrompete in C		Sopranblockflöte
	Begleitrompeten in B		2. Basstrompete in C		Altblockflöte
	Begleitrompete in B		Tuba in C (hoch)		Tenorblockflöte
	1. Trompete in		Tuba in C (tief)		Bassblockflöte
	2. Trompete in		1. Tuba in B	X	Altzither (3. Stimme) <i>ad lib.</i>
	1. Trompete in Es		Tuba in Es	X	Begleitung in C
	2. Trompete in Es		Tuba in B		Liedblatt (Gesang)

An meine liebste Irma – langsamer Walzer - 2-3 Melodieinstrumente mit Begleitung - Spielhinweise:

1. Bei den meisten Ausgaben ergibt sich folgende Stimmverteilung:

a) Melodiestimmen

- 1. Stimme: mögliche Instrumente: Hackbrett, Diskant-Zither, (Block-)Flöte, Violine
- 2. Stimme: mögliche Instrumente: Hackbrett, Diskant-Zither, (Block-)Flöte, Violine
- 3. Stimme: mögliche Instrumente: Hackbrett, Diskant-Zither, Altzither, Blockflöte, Violine, Viola

Die Artikulationszeichen gelten in erster Linie für die Streicher und Bläser.

b) Begleitstimmen

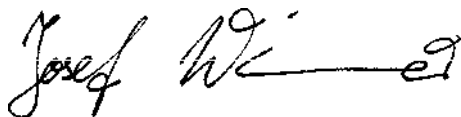
Vorschlag: Kontrabass, Cello

Nachschlag: Akkordeon, Gitarre, Harfe, Violine, Bratsche

c) Nebenstimme

z.B. (Tenorblock-) Flöte, C - Klarinette, B - Klarinette, Cello, Akkordeon, Diskant-, Altzither

Mindestbesetzung: 1. und 2. Stimme, Begleitung



Josef Wimmer, Büchlberg

An meine liebste Irma (2005)

Ehefrau Irma Matheis gewidmet

Musik: Hans Matheis (1934-2006)

Bearbeitung: Josef Wimmer

* Hinweis: Bm = hmoll

♩ = 120

A

1. Stimme/Violine 1
(Verschiedene Saiteninstrumente)

2. Stimme/Violine 2
(Verschiedene Saiteninstrumente)

3. Stimme/Violine 3
(Verschiedene Saiteninstrumente)

Nebenstimme in C
(Verschiedene Saiteninstrumente)

Begleitung/Bass
(Verschiedene Saiteninstrumente)

6

14

untere Noten nur Zither

B

20

1. St.

2. St.

3. St.

Neben-Stimme

Begl. Bass

27

1. St.

2. St.

3. St.

Neben-Stimme

Begl. Bass

AA

34

1. St.

2. St.

3. St.

Neben-Stimme

Begl. Bass

42

1. St.

2. St.

3. St.

Neben-Stimme

Begl. Bass

untere Noten nur Zither

50

C

1. St.

2. St.

3. St.

Neben-Stimme

Begl. Bass

Trio

tacet

56

1. St.

2. St.

3. St.

Neben-Stimme

Begl. Bass

CC

63

1. St.

2. St.

3. St.

Neben-Stimme

Begl. Bass

spielen

G

D7

70

1. St.

2. St.

3. St.

Neben-Stimme

Begl. Bass

G

D7

77

1. St.

2. St.

3. St.

Neben-Stimme

Begl. Bass

Fine

§

wenn 3. St. besetzt,
dann unten spielen

D. S.
al
Fine

1. Stimme Violine 1 (Verschiedene Saiteninstrumente)

Musik: Hans Matheis (1934-2006)

Bearbeitung: Josef Wimmer

An meine liebste Irma (2005)

Ehefrau Irma Matheis gewidmet

$\text{♩} = 120$

A

8 untere Noten nur Zither

16 1. 2. **B**

22

28

34 **AA**

41 untere Noten nur Zither

50 **C**

Trio

56

63 **CC**

70

76 **Fine** §

**D. S.
al
Fine**

An meine liebste Irma (2005)

Ehefrau Irma Matheis gewidmet

♩ = 120

A

8 untere Noten nur Zither

16 1. 2. **B**

22

28

34 **AA**

42 untere Noten nur Zither

50 **C**

Trio

56

63 **CC**

70

76 Fine

D. S.
al
Fine

An meine liebste Irma (2005)

Ehefrau Irma Matheis gewidmet

♩ = 120

A

Trio

**D. S.
al
Fine**

An meine liebste Irma (2005)

Ehefrau Irma Matheis gewidmet

♩ = 120

A

34 **AA**

50 **C**

Trio

CC

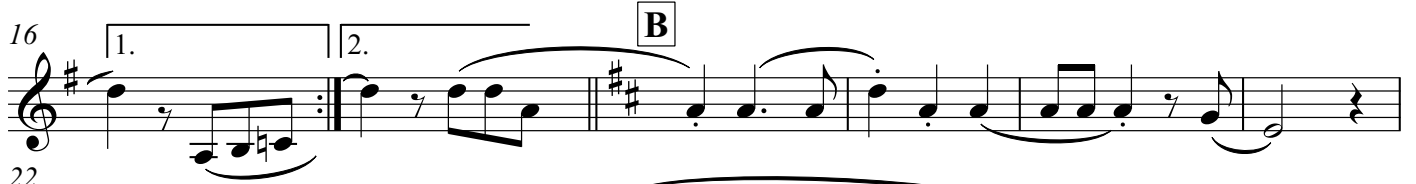
**D. S.
al
Fine**

An meine liebste Irma (2005)

Ehefrau Irma Matheis gewidmet

♩ = 120

A



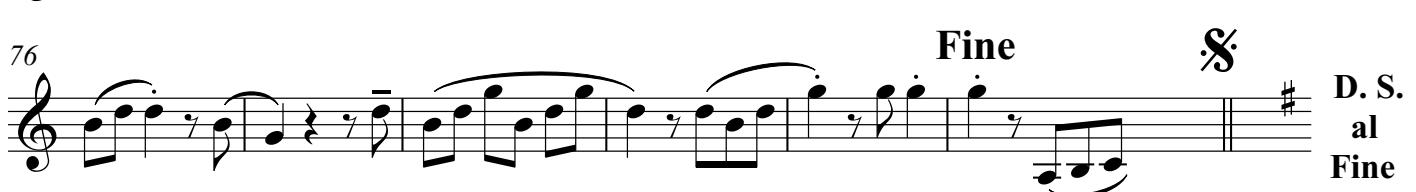
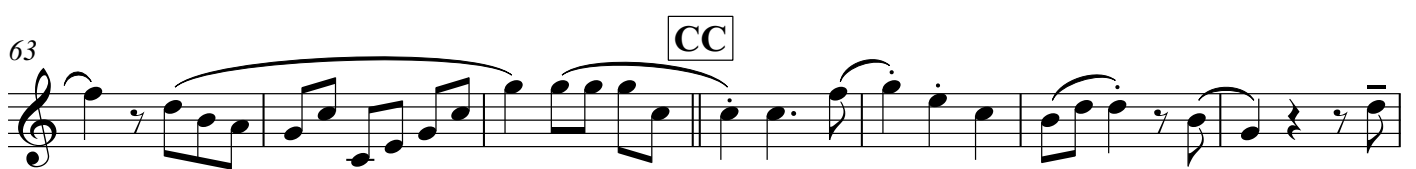
B



34 **AA**



50 **C**



Fine



D. S.
al
Fine

An meine liebste Irma (2005)

Ehefrau Irma Matheis gewidmet

♩ = 120

A

15 **B**

Kla. oben, falls
8va tiefer gespielt

34 **AA**

41

Kla. oben, falls
8va tiefer gespielt

50 **C** tacet

Trio

63 **CC**

Kla. oben, falls
8va tiefer gespielt spielen

76

wenn 3. St. besetzt,
dann unten spielen **Fine**

**D. S.
al
Fine**

An meine liebste Irma (2005)

Ehefrau Irma Matheis gewidmet

♩ = 120

A

Trio

wenn 3. St. besetzt,
dann unten spielen

Fine §

**D. S.
al
Fine**

An meine liebste Irma (2005)

Ehefrau Irma Matheis gewidmet

Musik: Hans Matheis (1934-2006)

Bearbeitung: Josef Wimmer

♩ = 120

A

Trio



**D. S.
al
Fine**

Nebenstimme/Altzither (Verschiedene Saiteninstrumente)

An meine liebste Irma (2005)

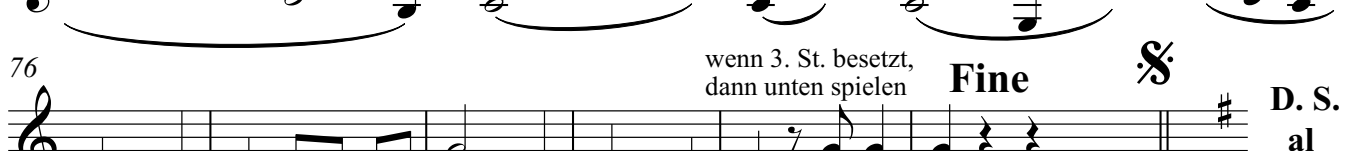
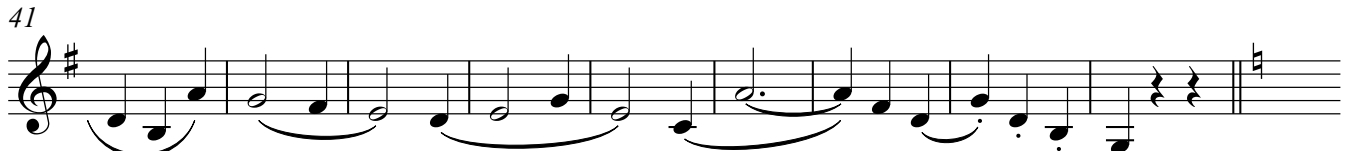
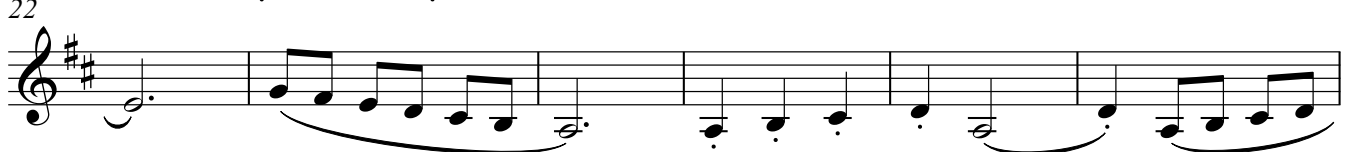
Ehefrau Irma Matheis gewidmet

Musik: Hans Matheis (1934-2006)

Bearbeitung: Josef Wimmer

♩ = 120

A

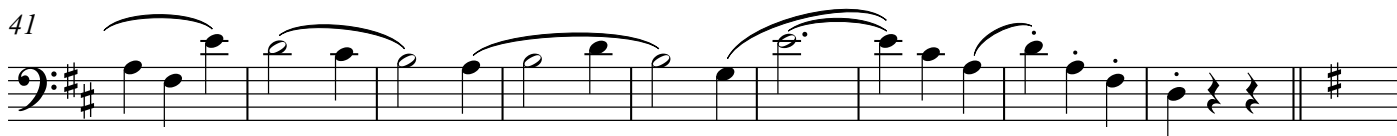
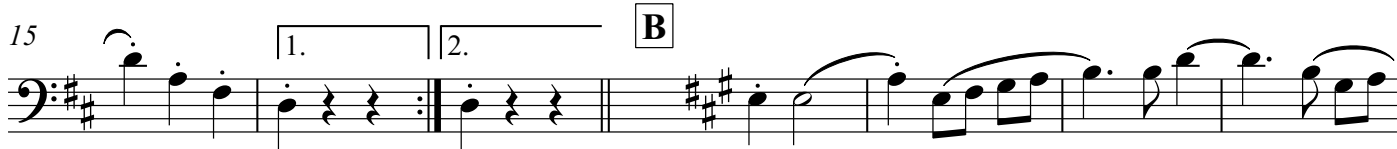


An meine liebste Irma (2005)

Ehefrau Irma Matheis gewidmet

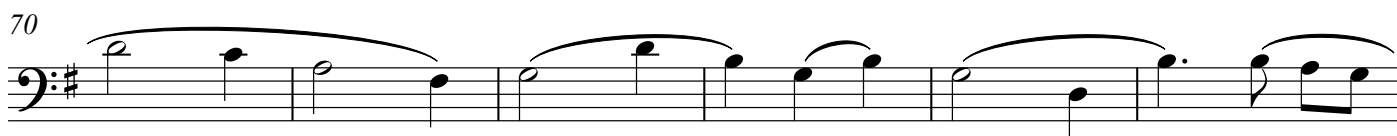
♩ = 120

A



50 **C** tacet

Trio



wenn 3. St. besetzt,
dann unten spielen

Fine



**D. S.
al
Fine**

An meine liebste Irma (2005)

Ehefrau Irma Matheis gewidmet

♩ = 120

A



An meine liebste Irma (2005)

Ehefrau Irma Matheis gewidmet

♩ = 120

A



8



17

2.

B



25



34

AA



42



50

C



56



63

CC



70



76

Fine



**D. S.
al
Fine**

Nachschlag in C

An meine liebste Irma (2005)

Musik: Hans Matheis (1934-2006)

Bearbeitung: Josef Wimmer

* Hinweis: Bm = hmoll

Ehefrau Irma Matheis gewidmet

♩ = 120

A D Bm* G Em A7 D D°

8 D D Bm G Em A7 D

16 1. 2. **B** A E7

22 A

28 E7 A

34 **AA** D Bm G Em A7 D D° D

42 D Bm G Em A7 D

Trio 50 **C** G D7

56 G D7

63 G **CC** D7

70 G

76 D7 G **Fine** **§**

D. S.
al
Fine

An meine liebste Irma (2005)

* Hinweis: Bm = hmoll

Ehefrau Irma Matheis gewidmet

♩ = 120

A D Bm* G Em A7 D D°

8 D D Bm G Em A7 D

16 **B** A E7

22 A

28 E7 A

34 **AA** D Bm G Em A7 D D° D

42 D Bm G Em A7 D

Trio 50 **C** G D7 G

57 D7

64 **CC** G D7

71 G D7

77 G **Fine** **D. S. al Fine**

Begleitung/Bass (Verschiedene Saiteninstrumente)

Musik: Hans Matheis (1934-2006)

An meine liebste Irma (2005)

Bearbeitung: Josef Wimmer

* Hinweis: Bm = hmoll

Ehefrau Irma Matheis gewidmet

♩ = 120

8 **A** D Bm* G Em A⁷ D D^o D

9 D Bm G Em A⁷ D

17 **B** A E⁷ A

26 E⁷ A

34 **AA** D Bm G Em A⁷ D D^o D

42 D Bm G Em A⁷ D

Trio

50 **C** G D⁷

56 G D⁷

64 **CC** G D⁷

72 G D⁷

77 G **Fine**

D. S.
al
Fine