

Titel:	Böhmischer fürn Baumsteftenlenz (1982) Dem Heimatforscher Paul Friedl gewidmet
Quelle:	Das Musikstück stammt vom Volksmusikanten und diatonischen Harmonikaspieler Hans Matheis (*24.06.1934, †15.09.2006) aus Oberpolling, Gemeinde Fürstenstein (Lkr. Passau). Seine Tochter Wera Matheis überließ mir die Melodien zur Bearbeitung. Die Stücke dürfen gemafrei aufgeführt werden, die jeweiligen Rechte verbleiben bei Wera Matheis. Eine Nutzung der Stücke für kommerzielle Zwecke bedarf der Zustimmung der Rechteinhaberin (Wera Matheis, weramatheis@icloud.com). Die Notenvorlage stammt von Wera Matheis und einer Aufnahme von der zweiten CD: Matheis´n-Polka, Nummer 14.
Komponist:	Hans Matheis (1934–2006), Volksmusikant aus Oberpolling/Lkr. Passau
Arrangeur / Bearbeitung:	Josef Wimmer
Besetzung:	Klarinettenmusik – auch zweistimmig ausführbar (Noten für Diatonische Harmonika sind im Heft „Zwirnspinner“ bei Musikverlag Josef Münch, Haag 2024, www.musikverlag-jm.de erschienen)

	Direktion	X	Horn in Es	X	Schlagzeug
	Piccolo		2. Horn in Es		große Trommel
	Flöte in C		3. Horn in Es		kleine Trommel
	2. Flöte in C		4. Horn in Es		Pauken
	1. Oboe	X	Horn in F		Lyra
	2. Oboe		2. Horn in F		Glockenspiel
	1. Fagott		3. Horn in F		Xylophon
	2. Fagott		4. Horn in F	X	Akkordeon
	Kontrafagott		Tenorhorn in B		Bandoneon
X	Klarinette in Es = 1. KlaB		2. Tenorhorn in B (Mel.)		Harmonium
	2. Klarinette in Es		2. Tenorhorn in B		Klavier
	Klarinette in B (hoch) = Es-Klarinette (Melodie)		3. Tenorhorn in B		1. Nachschlaggeige
X	1. Klarinette in B		4. Tenorhorn in B		2. Nachschlaggeige
X	2. Klarinette in B	X	Tenorhorn/Posaune in B		Nachschlagbratsche
X	3. Klarinette in B	X	Bariton/Posaune in C		1. Violine (obligat)
	Sopransaxophon		Bariton in B		1. Violine
	2. Tenorsaxophon in B		1. Posaune in C		Cello
	Baritonsaxophon in Es		2. Posaune in C	X	Kontrabass= 1. Tuba in C
	1. Flügelhorn in B = 1. Trp		3. Posaune in C		1. Stimme
	2. Flügelhorn in B = 2. Trp		4. Posaune in C		2. Stimme
	3. Flügelhorn in B		1. Posaune in B		3. Stimme
	Flügelhorn in		3. Posaune in B		Nebenstimme
	1. Trompete in B = 1. Flü		4. Posaune in B		Gitarre
	2. Trompete in B = 2. Flü		1. Basstrompete in B		Sopranino
	Trompete in B (3. St.) (ad lib)		2. Basstrompete in B		Sopranblockflöte
	4. Trompete in B		1. Basstrompete in C		Altblockflöte
	Begleittrumpeten in B		2. Basstrompete in C		Tenorblockflöte
	Begleittrumpete in B	X	1. Tuba in C = Kontrabass		Bassblockflöte
	1. Trompete in	X	2. Tuba in C (tief)		
	2. Trompete in		1. Tuba in B	X	Nachschlag in C
	1. Trompete in Es	X	Tuba in Es		Liedblatt (Gesang)
	2. Trompete in Es	X	Tuba in B		

Böhmischer für'n Baumstefenlenz (1982)

♩ = 90

Dem Heimatforscher Paul Friedl gewidmet

A

11

23 1. 2. Akk.

35 **B** Akk.

42 spielen

50 1. Akk. 2. **AA**

60

72

84 **C** 2. x
f *mf*

93 *tr*

102 **CC** 1. + 2. x

112 1. spielen 2.

Böhmischer für'n Baumstefenlenz (1982)

♩ = 90

Dem Heimatforscher Paul Friedl gewidmet

A

11

23 1. 2. Akk.

35 **B** Akk.

42 spielen

50 1. Akk. 2. **AA**

60

72

84 **C** 2. x *f* *mf*

93 *tr*

102 **CC** 1. + 2. x

112 1. spielen 2.

Böhmischer fürn Baumstefenlenz (1982)

♩ = 90

Dem Heimatforscher Paul Friedl gewidmet

A

11

23 1. 2. Akk.

35 **B** Akk.

42 spielen

50 1. Akk. 2. **AA**

60

72

84 **C** 2. x *f* *mf*

93 *tr* *w*

102 **CC** 1. + 2. x

112 1. spielen 2. *w*

Böhmischer fürn Baumstefenlenz (1982)

♩ = 90

Dem Heimatforscher Paul Friedl gewidmet

A



11



23



35

B

Akk.



42

spielen



50

1. Akk.

2.

AA



60



72



84

C

2. x

f

mf



93

tr



102 **CC**

1. + 2. x

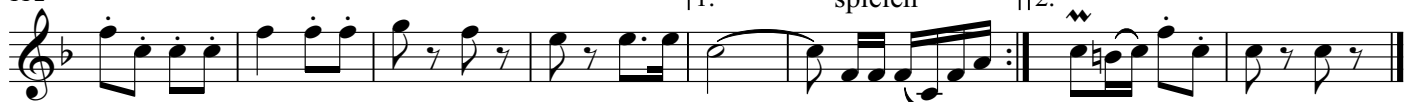


112

1.

spielen

2.



Böhmischer für'n Baumstefenlenz (1982)

♩ = 90

Dem Heimatforscher Paul Friedl gewidmet

Kla 1 **A** 2.x

9

17

25 1. divisi | 2. divisi

35 **B** 2.x

47 1. | 2. **AA** tacet

56 spielen

66

74 divisi

84 **C** 2.x

92 *f* *mf*

102 **CC**

110 1. | 2.

Böhmischer fürn Baumsteftenlenz (1982)

♩ = 90

Dem Heimatforscher Paul Friedl gewidmet

Kla 1 **A** 2.x

9

17

25 1. divisi 2. divisi

35 **B** 2.x

47 1. 2. **AA** tacet

56 spielen

66

74 divisi

84 **C** 2.x

92 *f* *mf*

102 **CC**

110 1. 2.

Böhmischer fürn Baumsteftenlenz (1982)

Dem Heimatforscher Paul Friedl gewidmet

♩ = 90

Kla 1 **A** 2.x

9

17

25

35 **B** 2. x

47

56 spielen

66

74 divisi

84 **C** 2. x

92 *f* *mf*

102 **CC**

110

1. 2.

1. divisi 2. divisi

AA tacet

Böhmischer für'n Baumstefenlenz (1982)

Dem Heimatforscher Paul Friedl gewidmet

♩ = 90

Kla 1

A

2. x

Böhmischer für'n Baumstefenlenz (1982)

Dem Heimatforscher Paul Friedl gewidmet

♩ = 90

A B \flat

9 F 7 Eb F 7 B \flat Eb B \flat F 7 B \flat

18 F 7 Eb

27 F 7 B \flat F 7 | 1. B \flat | 2. B \flat

35 **B** F C 7 F

43 F C 7 F C 7 | 1. F | 2. F **AA** B \flat

53 F 7

61 Eb F 7 B \flat Eb B \flat F 7 B \flat

70 F 7 Eb

78 F 7 B \flat F 7 B \flat

84 Eb **C** Eb B \flat^7

93 *f* *mf* Eb

101 B \flat^7 **CC** Eb Ab

111 Eb B \flat^7 | 1. Eb | 2. Eb

Böhmischer fürn Baumstefenlenz (1982)

♩ = 90

Dem Heimatforscher Paul Friedl gewidmet

F7 Eb

A B \flat Begl.

11 F7 B \flat Eb B \flat F7 B \flat

23 F7 Eb F7 B \flat F7 1. B \flat 2. B \flat Solo

35 **B** F Solo C7 F

42 Begl. F C7 F C7

50 1. F Solo 2. F **AA** B \flat Begl.

60 F7 Eb F7 B \flat Eb B \flat F7 B \flat

72 F7 Eb F7 B \flat F7 B \flat

84 Eb Solo **C** Eb B \flat 7

94 Eb B \flat 7

102 **CC** Eb Begl. Ab

112 Eb B \flat 7 1. Eb 2. Eb

f Bass *mf* *f*

Böhmischer fürn Baumstefenlenz (1982)

♩ = 90

Dem Heimatforscher Paul Friedl gewidmet

A

9

18

27

35

B

43

53

61

70

78

84

C

93

102

CC

111

111

Böhmischer fürn Baumstefenlenz (1982)

Dem Heimatforscher Paul Friedl gewidmet

♩ = 90

A

B

C

CC

Böhmischer für'n Baumstefenlenz (1982)

Dem Heimatforscher Paul Friedl gewidmet

♩ = 90

A

B

C

CC

Böhmischer fürn Baumsteftenlenz (1982)

Dem Heimatforscher Paul Friedl gewidmet

♩ = 90

A

9

18

27

35

B

43

53

61

70

78

84

C

93 *f* *mf*

102 **CC**

111

1. 2. **AA**

1. 2.

f